



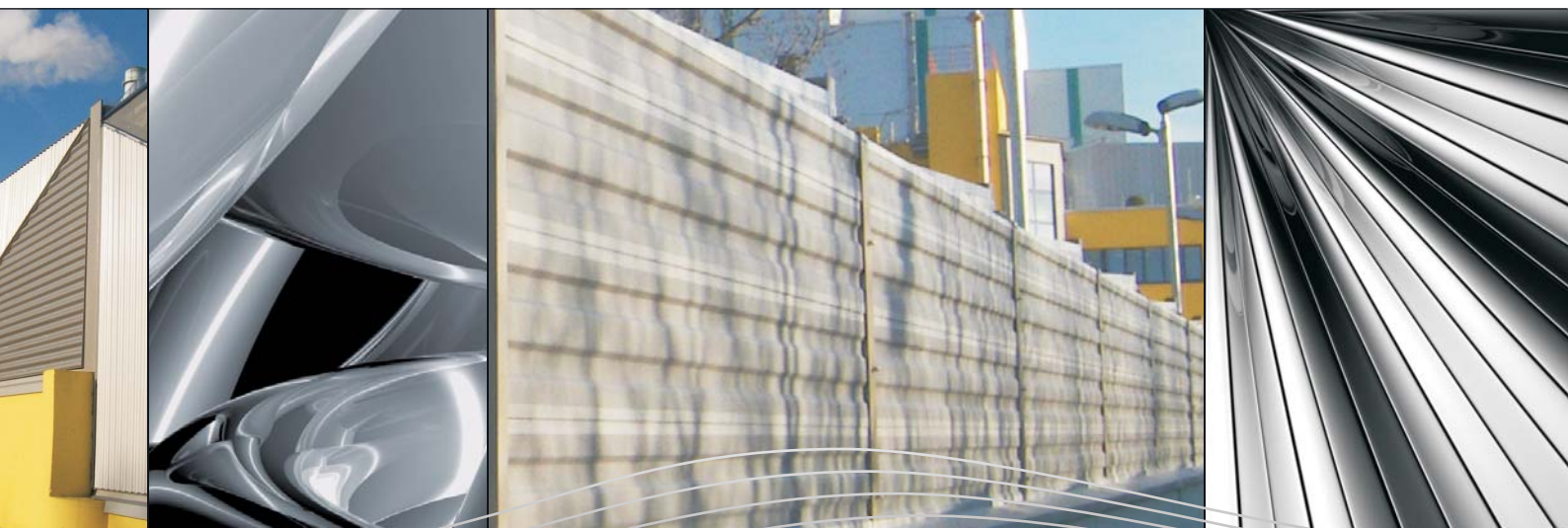
KOHLHAUER® LÄRMSCHUTZWÄNDE – QUALITY OF LIFE **KOHLHAUER ALUMNA® – MODERNES INDUSTRIE-DESIGN**

Austria · Belgium · China · Czech Republic · France · Germany · Greece · Hong Kong · Italy · Korea · Latvia · Netherlands · Poland · Romania · Russia · Slovakia · Spain · Sweden · Switzerland · United Kingdom

NEU



Hochwertige Alu-Elemente
Ein-/Beidseitig absorbierend
Unvergängliche Optik



KOHLHAUER **ALUMNA**[®] - DAS MODERNE INDUSTRIE-DESIGN

HOCHWERTIGE ALUMINIUM-ELEMENTE

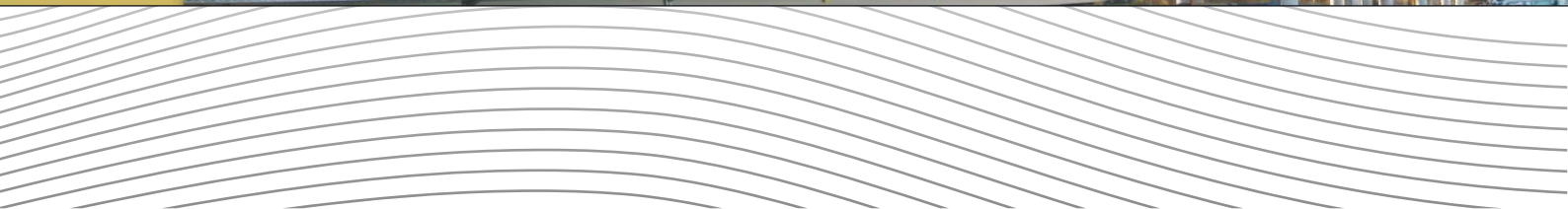
KOHLHAUER[®] Lärmschutzwände vereinen hohe technische Ansprüche, umweltbewusstes Bauen und ansprechende Optik in perfekter Weise. KOHLHAUER **ALUMNA**[®] vereinen Industrie-Design mit besten akustischen und statischen Eigenschaften.

KOHLHAUER **ALUMNA**[®] Elemente bieten die industrielle Optik einer Metallfassade. Überall dort wo schlichtes, technisches Design in Metall gefragt ist, kommen sie zum Einsatz.

Die Elemente bestehen aus statisch wirksamen Ober- und Unter-Gurten aus extrudiertem Aluminium. Die Vorder- und Rückwandbleche aus hochwertig legiertem Aluminium sind auf die Gurte aufgeschoben und nur mit den Seitenkappen vernietet. Ober- und Untergurte wirken als Nut- und Federsystem zur Verhinderung des Schalldurchganges. Die Seitenkappen bestehen ebenfalls aus extrudierten Profilen mit eingearbeiteten Dichtungen.

Ihre Vorteile

- Formstabil und Seewasserresistent
- Ober- und Untergurte sorgen für Stabilität
- Unterschiedliche Farbbeschichtungen möglich
- Beidseitige, integrierte Dichtungen
- Einfache Montage
- Keine Vernietung der Bleche notwendig
- Exzellente Schalldämmung & -absorption
- Erfüllt die Anforderungen der EN-1793, EN-1794 sowie ZTV-Lsw 06
- Kombinierbar mit KOHLHAUER **SCORSA**[®] **FRAME** Systemen



KOHLHAUER **ALUMNA**[®] - DAS MODERNE INDUSTRIE-DESIGN

HOCHWERTIGE ALUMINIUM-ELEMENTE

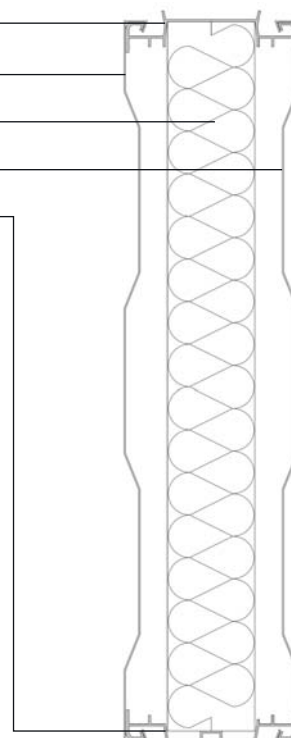
Obergurt aus Strangpressprofil mit Nut- und Federausbildung

Vorderseite aus Aluminiumblech, perforiert

Absorber aus verdichteter Mineralwolle, vlieskaschiert

Rückseite aus Aluminiumblech geschlossen (stucco dessinert)

Untergurt aus Strangpressprofil mit Nut- und Federausbildung



STANDARDMASSE

4.960 x 500 mm

3.960 x 500 mm

2.960 x 500 mm

2.460 x 500 mm

1.960 x 500 mm

(Sondermaße sind auf Anfrage möglich.)

Dicke: ca. 120,0 mm

Gewicht: ca. 19,5 kg/m²

AKUSTISCHE EIGENSCHAFTEN

Nach DIN EN ISO 717-1 sowie DIN EN 1793

	Luftschalldämmung	Absorption
ALUMNA (einseitig absorbierend)	RW (C;Ctr) = 29 (-1;-5) dB; DL _R 25 dB (Gruppe B3)	DL _a = 13 dB (Gruppe A4)





R. Kohlhauer GmbH
Draisstraße 2
76571 Gaggenau | Deutschland
Phone: 0049 72 25 97 57 - 0
Fax: 0049 72 25 97 57 - 26
E-Mail: info@kohlhauer.com

WWW.KOHLHAUER.COM



Rottensteiner
outside green projects

Rottensteiner GmbH
Perele Graben 3
39100 Bozen | Italien
Phone: 0039 0471 920103
Fax: 0039 0471 204441
E-Mail: info@rottensteiner.eu

WWW.ROTTENSTEINER.EU

WEITERE KOHLHAUER® PRODUKTE



Transparente, reflektierende bzw. absorbierende Lärmschutzsysteme mit Durchblick und Blendschutz.



Die begrünbare Schallschutzwand - umweltbewusst, nachhaltig und hoch funktionell.



Der Doppelnutzen: Lärmschutz in Verbindung mit nachhaltiger Energiegewinnung durch Solartechnologie.

